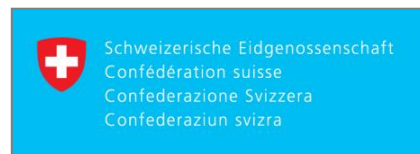


## Beskydské rehabilitační centrum (BRC) v Čeladné otevřelo zrekonstruovaný Léčebný dům dr. Maye



**Čeladná 26. února 2016 – Beskydské rehabilitační centrum (BRC) v pátek 26. února slavnostně otevřelo zrekonstruovaný objekt – Léčebný dům dr. Maye. Dům, který nese jméno zakladatele původně lázeňského areálu lékaře Jana Maye, prošel kompletní a náročnou rekonstrukcí. Přestavbou tohoto dlouhodobě již nevyhovujícího objektu vzniklo moderní oddělení následné péče pro geriatrické pacienty s nejkomfortnější ubytováním z celého areálu BRC s celkovou kapacitou 32 lůžek.**



*„Jsou zde dvoulůžkové pokoje s vlastním sociálním zařízením s vybavením pro seniory – sklopnými sedačkami nebo židlemi do sprch, naklápěcími zrcadly, madly. Pokoje jsou vybaveny polohovacími elektrickými lůžky s kvalitními antidekubitními matracemi, samozřejmostí každého pokoje je televize a lednice,“* uvedl ředitel BRC Milan Bajgar.

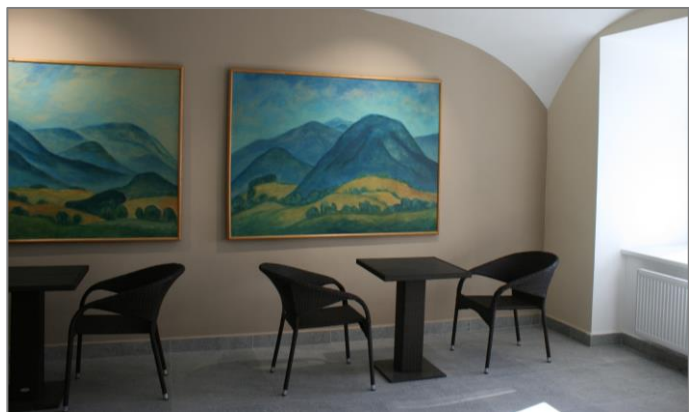
V přízemí vznikl vstupní vestibul s audiovizuální technikou pro sledování vnitřního vzdělávacího kanálu BRC, sloužící také jako čekárna před rehabilitací a k dalším aktivizačním programům pro pacienty. Jsou zde k dispozici i počítače s výukovým manuálem pro komunikaci na internetu.

*„Na vestibul navazuje mimořádně kvalitně vybavené oddělení léčebné rehabilitace s individuální i skupinovou fyzioterapií, ergoterapií, masérnou, světloléčbou, vodoléčbou, elektroléčbou, lymfodenázemi a oxygenoterapií“*, dodává ředitel Milan Bajgar.

Díky dotačnímu projektu se podařilo celý objekt, před rekonstrukcí využívaný zhruba ze 40%, využít maximálně. V původním půdním prostoru vzniklo deset pokojů a málo využívané přízemí se šatnami a technickým zázemím kuchyně se změnilo v kvalitně vybavené rehabilitační oddělení. *„Za nejdůležitější pro maximální využitelnost celého zrekonstruovaného domu pro geriatrické pacienty považují velmi podařenou vestavbu personálního výtahu do vnitřního prostoru historického točitého schodiště, který zajišťuje propojení všech tří podlaží.“*

Rekonstrukce Léčebného domu dr. Maye trvala 11 měsíců a stála 26 milionů korun. Šedesát procent investice pokryla dotace z Programu implementace fondů švýcarsko-české spolupráce Ministerstva zdravotnictví ČR. *„Jedna z výzev tohoto programu byla zaměřena na péči o geriatrické pacienty a seniory, což zcela odpovídalo potřebám našeho projektu a představám o zkvalitnění služeb našeho rehabilitačního centra“*, uvedl Milan Bajgar.

**Jaroslav Baďura, tiskový mluvčí BRC**



Vstupní vestibul bude sloužit i jako čekárna před rehabilitací



Jeden z pokojů s polohovacím lůžkem s antidekubitní matrací