

Ochrana & monitoring velkých šelem v Beskydech




Foto: Hnutí DUHA Olomouc & Leona Kutalová



Hnutí DUHA
místní skupina Olomouc

Miroslav Kutal

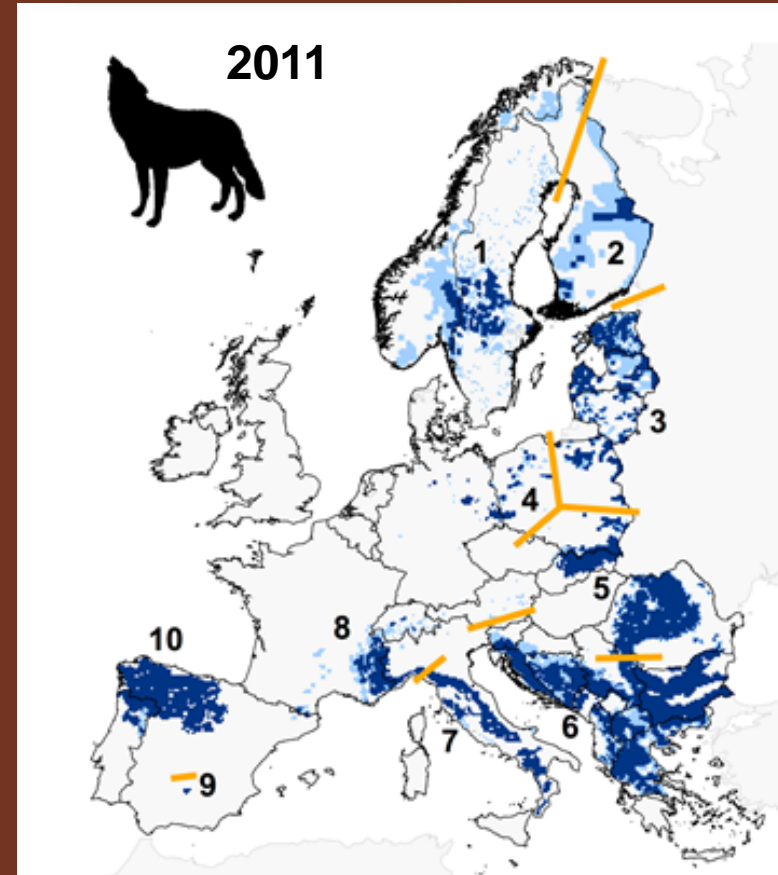
Landek park, Ostrava, 7.10.2015

 Schweizerische Eidgenossenschaft
Confédération suisse
Confederazione Svizzera
Confederaziun svizra

 nadace
partnerství
| LIDÉ A PŘÍRODA

Situace

- Úspěšná obnova populací velkých šelem v Evropě



Situace

- Úspěšná obnova populací velkých šelem v Evropě
- Návrat vrcholových predátorů do kulturní krajiny



Situace

- Úspěšná obnova populací velkých šelem v Evropě
- Návrat vrcholových predátorů do kulturní krajiny
- Zvýšený zájem veřejnosti o velké šelmy



Situace

- Úspěšná obnova populací velkých šelem v Evropě
- Návrat vrcholových predátorů do kulturní krajiny
- Zvýšený zájem veřejnosti o velké šelmy
- Konflikty při hospodaření v krajině



Situace

- Úspěšná obnova populací velkých šelem v Evropě
- Návrat vrcholových predátorů do kulturní krajiny
- Zvýšený zájem veřejnosti o velké šelmy
- Konflikty při hospodaření v krajině
- Málo informací & předsudky (→ pytláctví)



Situace

- Úspěšná obnova populací velkých šelem v Evropě
- Návrat vrcholových predátorů do kulturní krajiny
- Zvýšený zájem veřejnosti o velké šelmy
- Konflikty při hospodaření v krajině
- Málo informací & předsudky (→ pytláctví)
- Krájení krajiny, zahušťování zástavby



Cíle

- Získání dat o výskytu a životě velkých šelem
- Snížení rizika pytláctví
- Eliminace konfliktů
- Zapojení veřejnosti
- Vzdělávání, síťování, formování názorů
- Ochrana průchodné krajiny



Mapování šelem & zapojení dobrovolníků



Mapování šelem & zapojení dobrovolníků



Data o šelmách



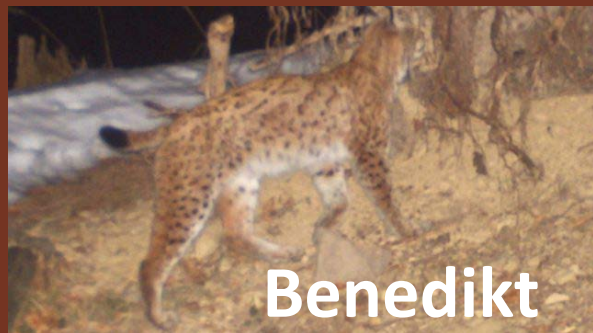
Král



Olda



Řehoř



Benedikt



Eliáš



Mirka



Heřmína



Jarka



Lenka



Sheep and wolves: Is the occurrence of large predators a limiting factor for sheep grazing in the Czech Carpathians?

Petr Kovařík^{a,*}, Miroslav Kutal^{b,c}, Ivo Machar^d

^a Nature Conservation Agency of the Czech Republic, Administration of Litovelské Pomoraví Protected Landscape Area, Masova 5, 794 01 Litovel, Czech Republic

^b Department of Forest Protection and Wildlife Management, Faculty of Forestry and Wood Technology, Mendel University in Brno, Zemědělská 1, 613 00 Brno, Czech Republic

^c Friends of the Earth Czech Republic, branch Olomouc, Dolní náměstí 30, 77200 Olomouc, Czech Republic

^d Department of Biology, Faculty of Education, Palacký University, Š. Svobody 26, 771 46 Olomouc, Czech Republic

ARTICLE INFO

Article history:

Received 27 June 2013

Received in revised form 2 June 2014

Accepted 3 June 2014

Keywords:

Grazing

ABSTRACT

Extensive sheep grazing in the West Carpathians is a very important management tool for the protection of the traditional landscape character of the Central European countryside, as well as providing biologically valuable habitats of pastures and meadows. In this paper we describe the main characteristics of sheep farming in the Beskydy region and test the hypothesis that large carnivores are a limiting factor for sheep grazing management of landscapes in this region, the only area of the Czech Republic where all three species of large European carnivores – the Eurasian lynx (*Lynx lynx*), grey wolf (*Canis lupus*) and brown bear (*Ursus arctos*) – occur. Data obtained from the monitoring of large carnivores and a



Kolik u nás žije vzácných šelem? Monitoring velkých šelem a koček divoké nejen v Beskydech

Miroslav Kutal, Martin Váňa

Rozvoj ve využívání fotopasti a molekulárně-genetických metod v ochraně přírody nám umožňuje pronikat hlouběji do života rysů a dalších vzácně se vyskytujících druhů šelem.

V současné době jejich monitoring umožňuje podpora projektů z fondů EHP. Jaká jsou úskalí monitoringu vzácných druhů a co se podařilo zatím zjistit v Beskydech?



Obr. 1 Medvěd hnědý je v Beskydech zamenšovaný každoročně od 70. let 20. století, jeho rozmnožování ani btožení není však v posledním desetiletí doloženo. Foto: K. Bráz

Vzdělávání veřejnosti



Dokumentární film Jana Svatoše

CAUSA CARNIVORA

Premiéra filmu:
13. 5. 2015 od 19 h. ve Velkém sále
Městské knihovny, Mariánské nám.
1, Praha 1. Vstup volný.

Projekce je spojená s besedou,
které se účastní Jan Svatoš (režisér
filmu), Miroslav Kutal (Hnutí DUHA
Olomouc), Michal Babnič (správa
Národního parku Malá Fatra)

eea grants

Tento projekt je podpořen grantem z Islandu, Lichtenštejnska a Norska v rámci EHP fondů.

CZ02 - Biodiverzita a ekosystémové služby.

ŠELMY.cz

Mapa O mapě Otázky a odpovědi Novinky

Rys

- Vybrané rysí revívy 2012
- Vybrané rysí revívy 2009-2011
- Další rysi 2012
- Další rysi 2009-2011
- Rysí zajímavosti

Vlk a medvěd

- Výskyt medvěda (2012)
- Výskyt vlka (2012)

Ohrožení a rizika

- Sítě s dopravou
- Ohrožení migračních koridorů
- Developerské záměry
- Pytláctví a lov

Migrační koridory

- Česká republika
- Slovenská republika

Velké šelmy na Facebooku

PODPORTE ŠELMY >>

NAŠLI JSTE STOPY? >>

Pomoc chovatelům ovcí



PASTEVEČTÍ PSI

Praktická příručka pro chovatele ovcí a koz

Robin Rigg



 **Hnutí DUHA**
nístní skupina Diamoc



Podpořeno z Programu švýcarsko-české spolupráce a European Outdoor Conservation Association, Supported by a grant from Switzerland through the Swiss Contribution to the enlarged European Union and European Outdoor Conservation Association.

 Schweizerische Eidgenossenschaft
Confédération suisse
Confederazione Svizzera
Confederaziun svizra

 nadace
partnerství
LIBE A PRÁKON

 **EOCA**
european outdoor
conservation association

Snižování rizika synantropizace medvědů



Ochrana průchodné krajiny



- X koridorů chráněno v územních plánech

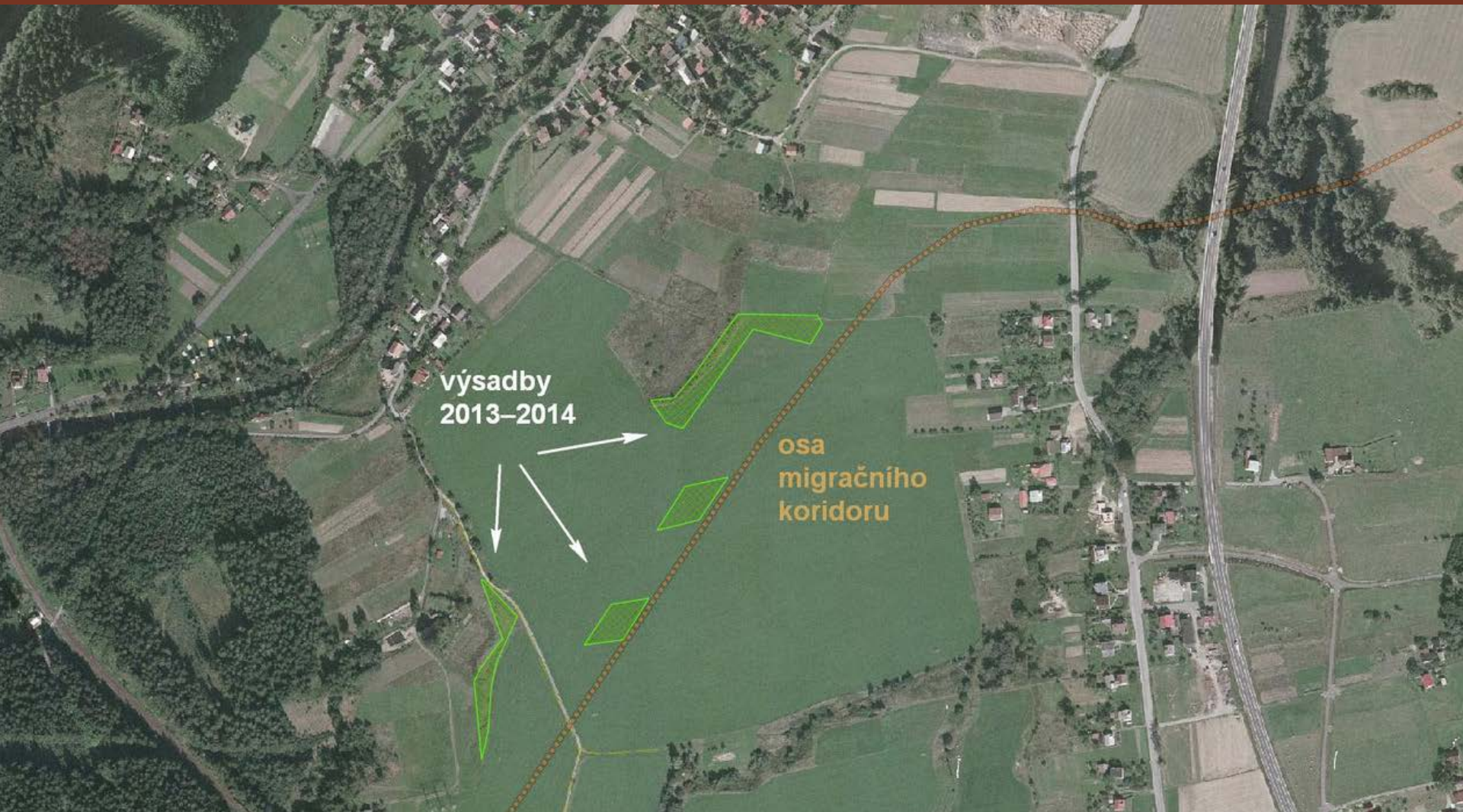
Zpestřování krajiny



Zpestřování krajiny



Zpestřování krajiny




Více informací:

miroslav.kutal@hnutiduha.cz

www.selmy.cz

Facebook: [Ochrana.velkych.selem](https://www.facebook.com/Ochrana.velkych.selem)

Twitter: [@OchranaSelem](https://twitter.com/OchranaSelem)

 Schweizerische Eidgenossenschaft
Confédération suisse
Confederazione Svizzera
Confederaziun svizra

 nadace
partnerství
| LIDÉ A PŘÍRODA

 Faculty
of Forestry
and Wood
Technology

Děkuji za pozornost 😊

**eoca**TM
european outdoor
conservation association

 Visegrad Fund **euRONATUR**

 ICELAND
LIECHTENSTEIN
NORWAY
eea
grants